



J H R G e s c h m a c k u n d

B U I C K

Ein Erzeugnis der GENERAL MOTORS



# KAROSSERIE VON FISHER-

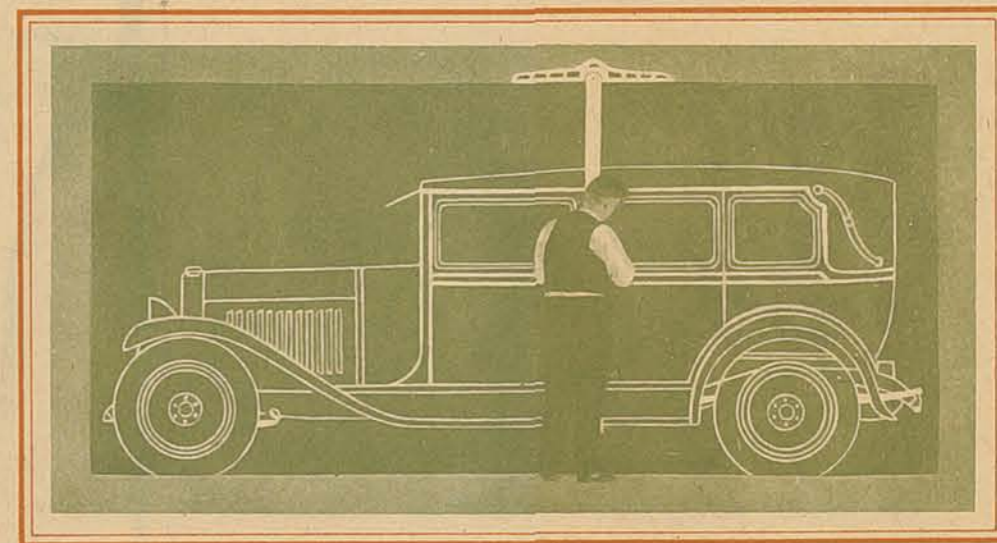
ein Wahlspruch, der dazu beigetragen hat, das Prestige des *BUICK* zu festigen. Künstlerischer Entwurf, technische Erfahrung, geschickte Facharbeit wirken zusammen, um die nur aus bestem Material hergestellten Fisher-Karosserien zu gestalten. Unbeschränkte Fabrikations- und Finanzmittel ermöglichen es, den Wert der Fisher-Karosserien auf das höchste Maß zu bringen. So sind Fisher-Karosserien schöner, bequemer und haltbarer als irgend eine andere Karosserie. Stärke und Dauerhaftigkeit, Bequemlichkeit und Schönheit ergeben das Grundprinzip der Fisher-Karosseriewerke: „QUALITÄT ZUERST.“

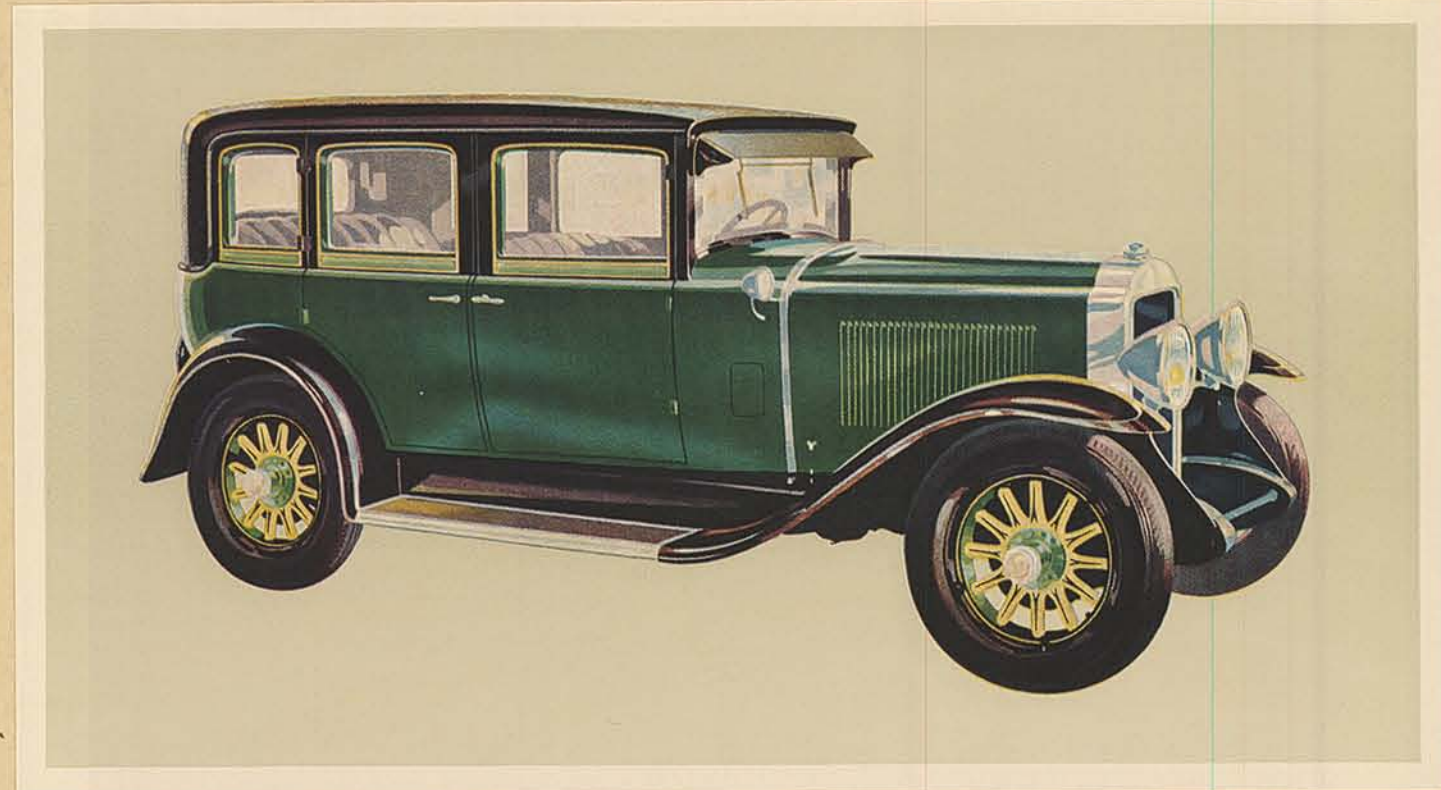
Holz- und Metallteile, Beschläge, Glas und Polsterung werden bei Fisher in sorgfältigster Werkmannsarbeit hergestellt und verarbeitet.

Eine wesentliche Verbesserung des Jubiläums-*BUICK* bietet der verstellbare Führersitz. Ein einfacher Handgriff genügt, um diesem jede erwünschte Lage zu geben. Der Schalthebel ist länger und handlicher und der Gasfußhebel praktischer geformt.

Geräumigkeit und Bequemlichkeit geben der Fahrt im *BUICK*, dessen Sicherheit über jedes Lob erhaben ist, vollendetes Behagen.

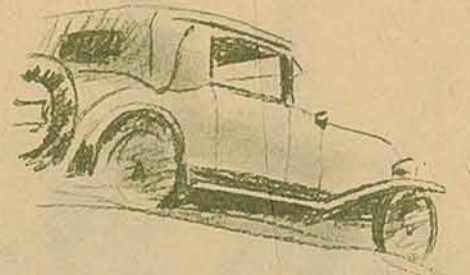
„Karosserie von Fisher“ ist das Qualitätsmerkmal des modernen Automobils; unter den zahlreichen *BUICK*-Modellen mit Karosserien von Fisher finden Sie den Wagen, der Ihre persönliche Note trägt.





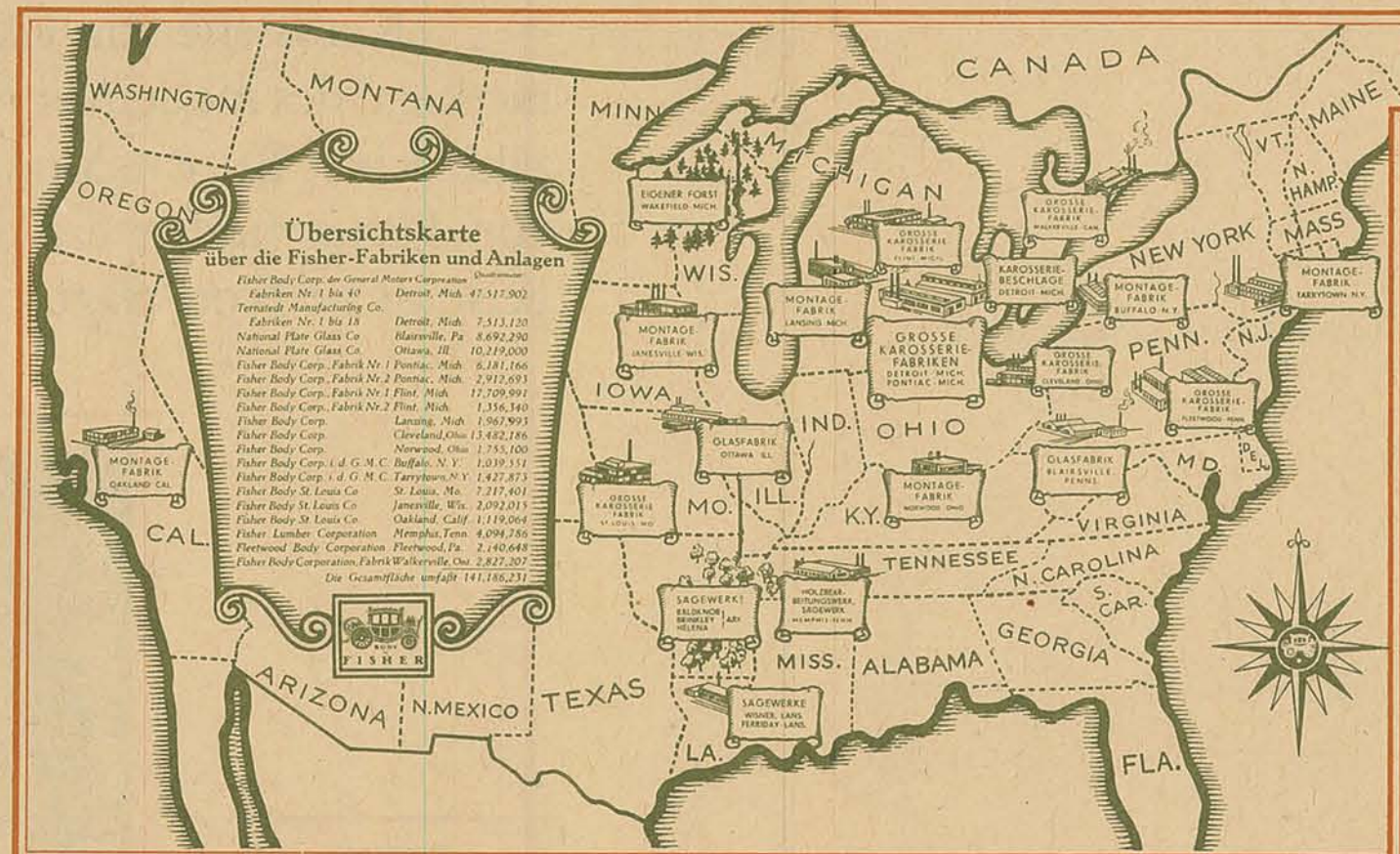
Modell 27, Fünfsitzer Sedan, viertürig

# ENTFALTUNG HÖCHSTEN GESCHMACKS NACH IHREN WÜNSCHEN *gibt Ihnen* BUICK 1929



Die Farben der BUICK-Karosserien von Fisher stellen die letzte Auswahl aus hunderten verschiedener Farbversuche der BUICK-Farbabteilung dar. Bedeutende Künstler mit dem für Fisher maßgebenden Fingerspitzengefühl für Linie, Farbe, Form und Materialabwägung bewiesen ihr hohes Können. Sie schufen Kombinationen von überraschender geschmacklicher Erlesenheit. Die Geräumigkeit und Bequemlichkeit des neuen BUICK, dessen völlig erschütterungsfreier Lauf und hervorragende Fahr-sicherheit erholende Ruhe und genußreiches Behagen bieten, übertrifft alle Erwartungen. Die neuen Formen und Linien betonen die Kraft des BUICK-Motors, stehen im Einklang mit der Wucht und Zuverlässigkeit dieses Wagens und geben ein vollendet ausgeglichenes Bild der Wechselwirkung technisch fortschrittlicher Vollendung und äußerer Schönheit.

*FÜR geschmacklichen Vollendung  
gehört auch die organische, übersicht-  
liche Anordnung des Armaturenbretts*



Die Bauart der Karosserie ist mit der harmonievollen Weichheit der Linien ein außergewöhnliches Meisterwerk von Fisher.

FISHER BODY CORPORATION

